

# ATEM Television Studio HD



Der ATEM Television Studio HD ist der erste für Broadcaster und AV-Spezialisten gleichermaßen konzipierte Produktionsmischer. Dank vier SDI- und vier HDMI-Eingängen sowie Resynchronisierung an allen Eingängen können Sie ihn mit Broadcast- und Consumer-Kameras einsetzen. Der ATEM Television Studio HD ist vollgepackt mit hochwertigen Features und damit perfekt für die Liveproduktion, für die Produktion von Fernsehserien sowie Internetsendungen, AV und selbst für die Liveübertragung von Gaming-Wettbewerben! Schließen Sie Kameras, Spielkonsolen oder Computer an und schon kann live gemischt werden.

1 089 €\*

## Anschlüsse

### Tally-Ausgang

Hinzugefügt via Ethernet-Verbindung zum Blackmagic Design GPI and Tally Interface (nicht im Lieferumfang enthalten)

### Videoeingänge insgesamt

8

### Ausgänge insgesamt

8

### Aux-Ausgänge insgesamt

1

### SDI-Raten

270 MBit, 1,5 G, 3G

### Audioeingänge insgesamt

2 XLR

### Audioausgänge insgesamt

Keine, nur eingebettetes Audio

### Timecode-Anschlüsse

Keine

### SDI-Videoeingänge

4 x 10 Bit SD/HD umschaltbar. 2 eingebettete Audiokanäle

### HDMI-Videoeingänge

4 HDMI Typ A, 10 Bit SD/HD umschaltbar. 2 eingebettete Audiokanäle

### Referenzeingang

Tri-Sync oder Black Burst

### Videoeingänge Re-Sync

An allen 8 Eingängen

### SDI-Programmausgänge

5 x 10 Bit SD/HD umschaltbar

### HDMI-Programmausgänge

Keine

### SDI-Audioausgänge

2 Kanäle in SDI-Ausgabe eingebettet

### Computerausgang

Keine

### Multi View Anzahl

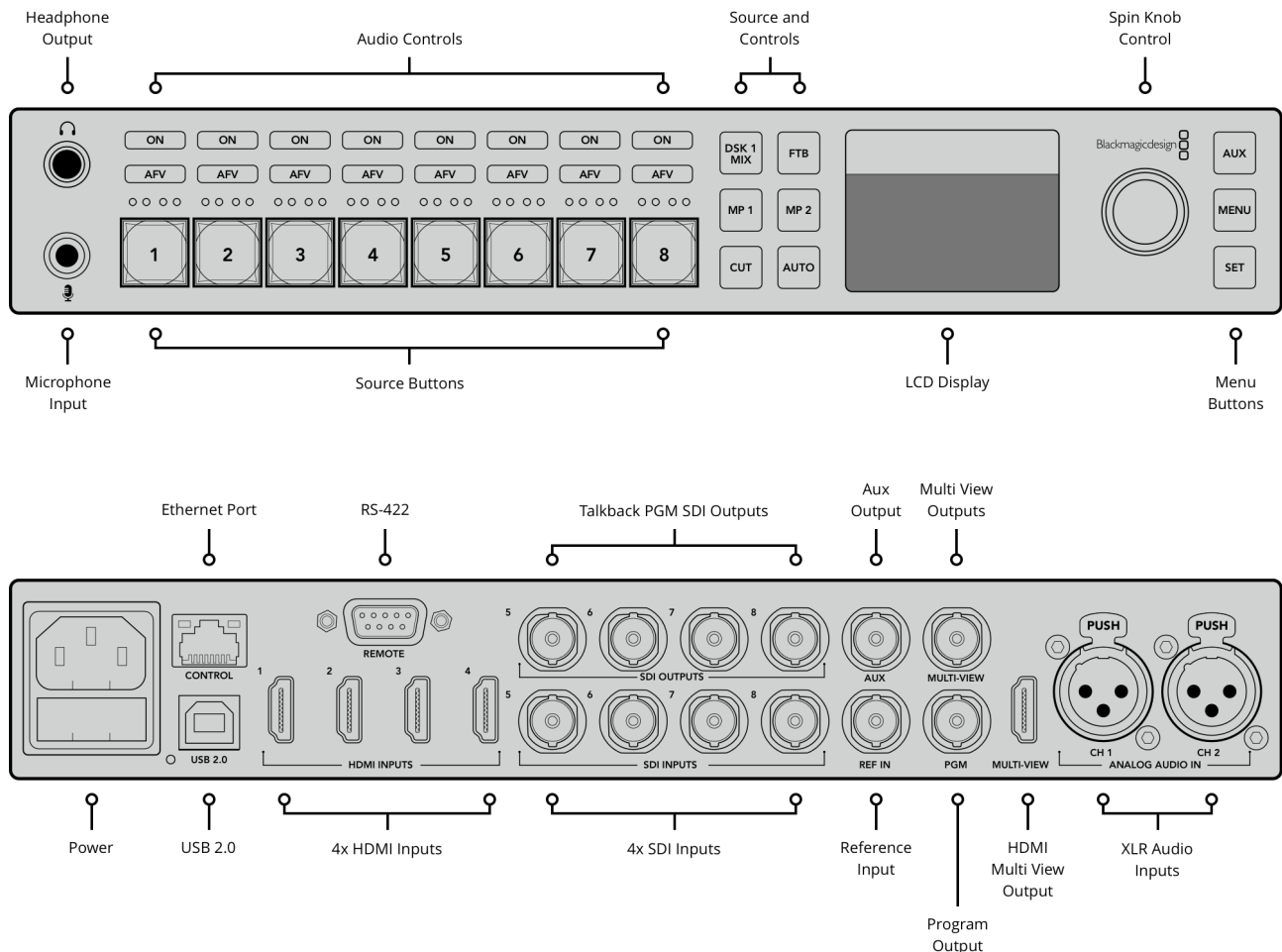
1

### Ausgänge pro Multi View

1 HD-SDI und 1 HDMI

### Bedienpultanschluss

Ethernet unterstützt 10/100/1000 BaseT. Ermöglicht eine direkte Verbindung zwischen Pult und Gehäuse oder über ein Netzwerk. Auch zur Aktualisierung der Software.



## Normen

### Unterstützte SD-Formate

525i/59,94 NTSC 4:3 oder 16:9, 625i/50 PAL 4:3 oder 16:9

### Unterstützte HD-Formate

720p/50; 720p/59,94  
1080i/50; 1080i/59,94; 1080p/23,98;  
1080p/24; 1080p/25; 1080p/29,97;  
1080p/50; 1080p/59,94

### Unterstützte Ultra-HD-Formate

Keine

### SDI-Konformität

SMPTE 259M, 292M und 424M

### Videobtastfrequenz

4:2:2 10 Bit

### Farbgenauigkeit

4:2:2 10 Bit

### Farbraum

4:2:2 YUV

### HDMI-Eingabeauflösungen für

#### Computer

720 x 480i 59,94 Hz; 720 x 576i 50 Hz;  
1280 x 720p 59,94 Hz 50 Hz und 1920  
x 1080p 23,98; 24; 25; 29,97; 30; 50;  
59,94 und 1920 x 1080i 50 und 59,94  
Hz 60 Hz

### Farbraumkonvertierung

Hardwarebasiert in Echtzeit

### Verarbeitungsverzögerung

6 Zeilen

### Audio Mixer

10 Eingänge x 2 Kanalmixer  
On/Off/Audio-Follow-Video wählbar  
Pegel- und Tonaussteuerung  
Hauptverstärkungsregler.  
Pegelsteuerung der  
Kopfhörerausgabe mit separatem  
Mix aus Programm, Talkback und  
Mithörton

## Software

### Inbegriffene Bediensoftware

Kostenlos inbegriffene Bediensoftware ATEM Software Control für Mac OS X 10.10 Yosemite, Mac OS X 10.11 El Capitan oder höher und Windows 8.1 64 Bit oder Windows 10 64 Bit

### Software-Updates

Über direkt an Mac-OS-X- oder Windows-Computer angeschlossene USB-Verbindung. Inklusive ATEM Setup Utility

### Konfiguration

Erfolgt über ATEM Software Control. Die IP-Adresse des ATEM Mixers wird jedoch mittels ATEM Setup Utility über den USB-Anschluss am Gehäuse konfiguriert

---

## Produktbesonderheiten

### Upstream-Keyer

1

### Downstream-Keyer

2

### Chroma-Keyer

1

### Linear/Luma-Keyer

3

### Übergangs-Keyer (Stinger/DVE)

0 und 1

### Gesamtanzahl der Ebenen

6

### Mustergeneratoren

2

### Farbgeneratoren

2

### DVE mit 3D-Umrandungen und Schattenwurf

1

### Schnittstelle

Bildschirmauflösung von mindestens 1366 x 768

### Anzahl der Fenster

1 x 10

### Routingfähige Fenster

8 routingfähige und 2 feste für Programm und Vorschau

### Tally

Rotes Licht für Programm- und grünes Licht für Vorschauanzeige

### Tally-Ausgang

Hinzugefügt via Ethernet-Verbindung zum Blackmagic Design GPI and Tally Interface (nicht inbegriffen)

### Fenster-Quellenangabe

Ja

### Kompatibilität mit Bedienpulten

ATEM Software Control inklusive. Ebenfalls kompatibel mit den Bedienpulten ATEM 1 M/E Broadcast Panel und ATEM 2 M/E Broadcast Panel

---

## Multi View Monitoring

### Multi View Monitoring

1 x 10 Ansichten

### Multi View Videonorm

HD

---

## Media Player

### Media Player

2

### Kanäle

Fill und Key für jeden Media Player

### Media Pool Kapazität für Standbilder

20 mit Fill und Key

### Media Pool Kapazität für Clips

Keine

### Media Player Clip-Länge in 720 HD

Keine

### Media Player Clip-Länge in 1080 HD

Keine

### Media Player Clip-Länge in Ultra HD

Keine

### Media Pool Standbildformate

PNG, TGA, BMP, GIF, JPEG und TIFF

### Media Pool Videodateiformate

Keine

### Media Pool Audiodateiformate

Keine

## Software

### Inbegriffene Bediensoftware

Kostenlos inbegriffene  
Bediensoftware ATEM Software  
Control für Mac OS X 10.10 Yosemite,  
Mac OS X 10.11 El Capitan oder höher  
und Windows 8.1 64 Bit oder  
Windows 10 64 Bit

### Software-Updates

Über direkt an Mac-OS-X- oder  
Windows-Computer angeschlossene  
USB-Verbindung. Inklusive ATEM  
Setup Utility

### Konfiguration

Erfolgt über ATEM Software Control.  
Die IP-Adresse des ATEM Mixers  
wird jedoch mittels ATEM Setup  
Utility über den USB-Anschluss am  
Gehäuse konfiguriert

---

## Betriebssysteme



Mac OS X 10.10 Yosemite,  
Mac OS X 10.11 El Capitan oder höher



Windows 8.1 64-Bit oder Windows 10  
64-Bit

---

## Strombedarf

### Stromversorgung

1 internes 110–240 V Netzteil

### Energieverbrauch

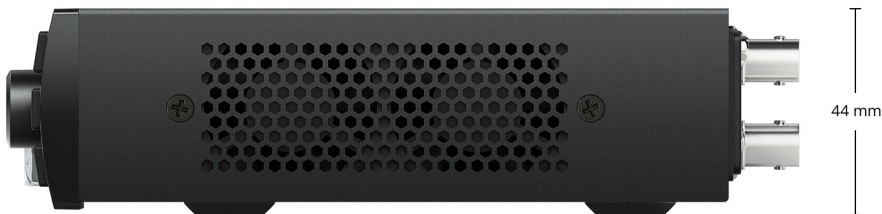
40 W

---

## Physische Spezifikationen



280 mm



44 mm

175 mm



## Im Lieferumfang enthalten

ATEM Television Studio HD

SD-Karte mit Software und  
Bedienungsanleitung

## Garantie

12 Monate eingeschränkte  
Herstellergarantie

### Richtlinie für Reparaturen

Ausführliche Garantieangaben finden  
Sie in der ATEM Mischer  
Bedienungsanleitung auf der  
Support-Seite unter  
[www.blackmagicdesign.com/de](http://www.blackmagicdesign.com/de)

---

Für alle Elemente auf dieser Website gilt das Copyright von Blackmagic Design Pty. Ltd. 2017;  
Alle Rechte vorbehalten. Alle Handelsmarken sind Eigentum ihrer jeweiligen rechtmäßigen  
Besitzer.  
\*Unverbindliche Preisempfehlung inkl. MwSt zuzüglich Versand- und Zustellungskosten.

Zugelassene Blackmagic Design Reseller